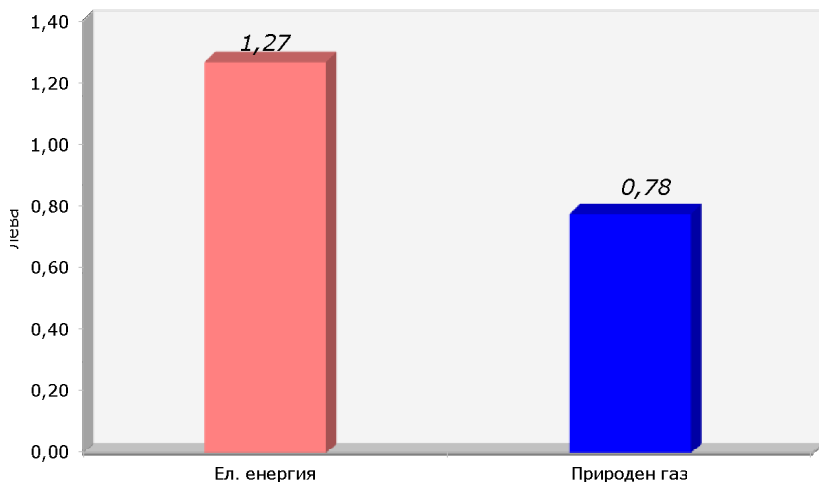
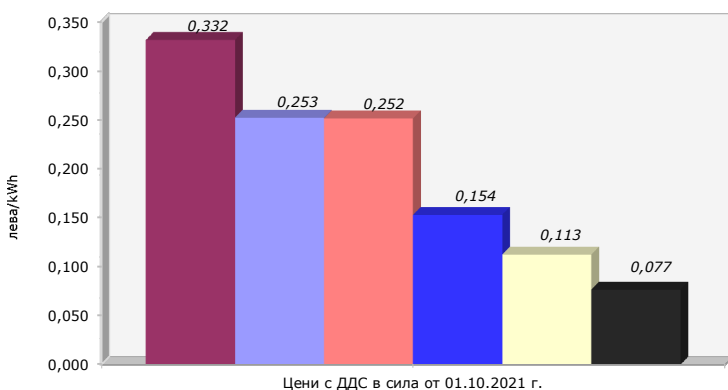


Разходи необходими за подгряване на 80 л. вода в бойлер с енергоносител ел. енергия или природен газ



Сравнение на цените на енергоносителите за битови клиенти

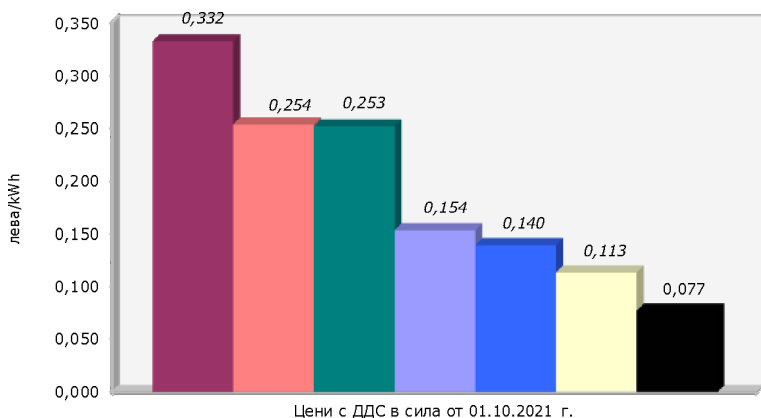


Цени с ДДС в сила от 01.10.2021 г.

Използваните източници за определяне на цените са:

- Газол - ценова листа на "Лукойл Нефтохим" АД с добавена 10% дистрибуторска надценка (кал. 9 800 kcal/kg)
- Пропан бутан - ценова листа на "Лукойл Нефтохим" АД с добавена 10% дистрибуторска надценка (кал. 10 990 kcal/kg)
- Ел. енергия - битови потребители, дневна тарифа - съгласно Решение на КЕВР № Ц - 27/01.07.2021 г.
- Природен газ - битови потребители средна за лицензираните територии на "Овергаз Мрежи" АД (кал. 9 056 kcal/m³)
- Топлена енергия - средна за топлофикационните дружества - съгласно Решение на КЕВР № Ц - 2/6/ 01.07.2021 г.
- Уголен черен въглища - ценова листа на "Топленег" АД (кал. 5 500 kcal/kg)

Сравнение на цените на енергоносителите за стопански потребители



Цени с ДДС в сила от 01.10.2021 г.

Използваните източници за определяне на цените са:

- Газол - ценова листа на "Лукойл Нефтохим" АД с добавена 10% дистрибуторска надценка (кал. 9 800 kcal/kg)
- Ел. енергия - стопански потребители (ИФ), една сграда - съгласно Решение на КЕВР № Ц - 27/01.07.2021 г.
- Пропан бутан - ценова листа на "Лукойл Нефтохим" АД с добавена 10% дистрибуторска надценка (кал. 10 990 kcal/kg)
- Колено гориво с 2% скра - ценова листа на "Лукойл Нефтохим" АД с добавена 10% дистрибуторска надценка (кал. 9 500 kcal/kg)
- Природен газ - стопански потребители средна за лицензираните територии на "Овергаз Мрежи" АД (кал. 9 056 kcal/m³)
- Топлена енергия - средна за топлофикационните дружества - съгласно Решение на КЕВР № Ц - 2/6/ 01.07.2021 г.
- Уголен черен въглища - ценова листа на "Топленег" АД (кал. 5 500 kcal/kg)