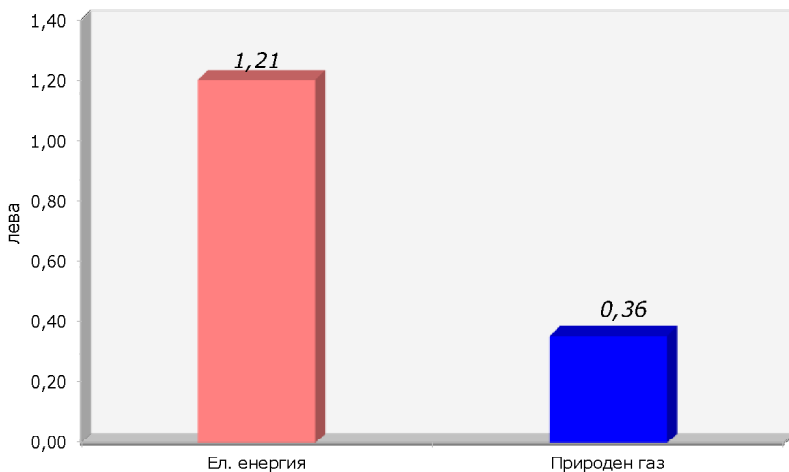
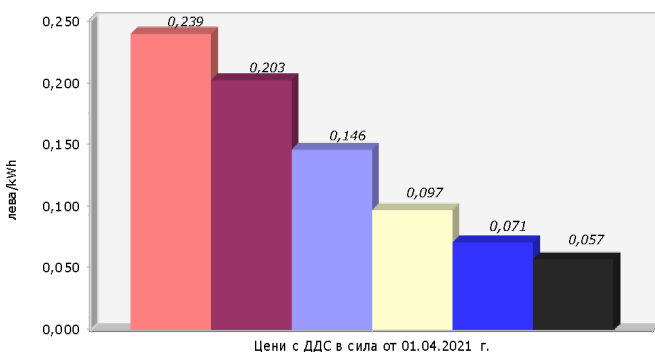


Разходи необходими за подгряване на 80 л. вода в бойлер с енергоносител ел. енергия или природен газ



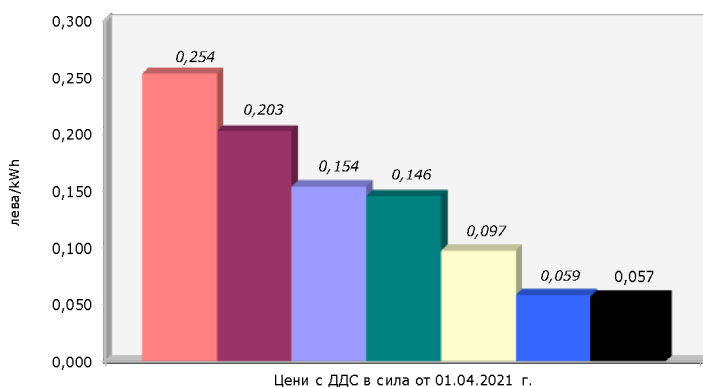
Сравнение на цените на енергоносителите за битови клиенти



Използваните източници за определяне на цените са:

- Ел. енергия - битови потребители, дневна тарифа - съгласно Решение на КЕБР № Ц-29/01.07.2020 г.
- Газ - цена на листа на "Лукойл Нефтом" АД с добавена 10% дистрибуторска надценка (кат. 9 800kcal/hr)
- Пропан - цена на листа на "Лукойл Нефтом" АД с добавена 10% дистрибуторска надценка (кат. 10 990kcal/hr)
- Топлина - енергия - средна за топлофикационните дружества - съгласно Решение на КЕБР № Ц-29/01.07.2020 г.
- Природен газ - битови потребители - средна за лицензираните територии на "Окргас Мрежи" АД (кат. 9 043kcal/hr)
- Уголен - черен въглища - цена на листа на "Топлен" АД (кат. 9 500kcal/hr)

Сравнение на цените на енергоносителите за стопански потребители



Използваните източници за определяне на цените са:

- Ел. енергия - индустриални потребители (040), една оклада - съгласно Решение на КЕБР № Ц-29/01.07.2020 г.
- Газ - цена на листа на "Лукойл Нефтом" АД с добавена 10% дистрибуторска надценка (кат. 9 800kcal/hr)
- Пропан - цена на листа на "Лукойл Нефтом" АД с добавена 10% дистрибуторска надценка (кат. 9 900kcal/hr)
- Топлина - енергия - средна за топлофикационните дружества - съгласно Решение на КЕБР № Ц-29/01.07.2020 г.
- Природен газ - стопански потребители - средна за лицензираните територии на "Окргас Мрежи" АД (кат. 9 043kcal/hr)
- Уголен - черен въглища - цена на листа на "Топлен" АД (кат. 9 500kcal/hr)